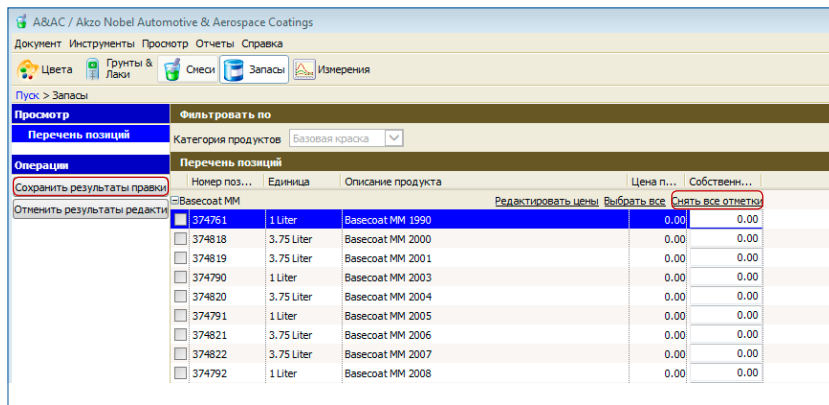


Инструкция по настройке Color Manager для Dynacoat Basecoat PRO

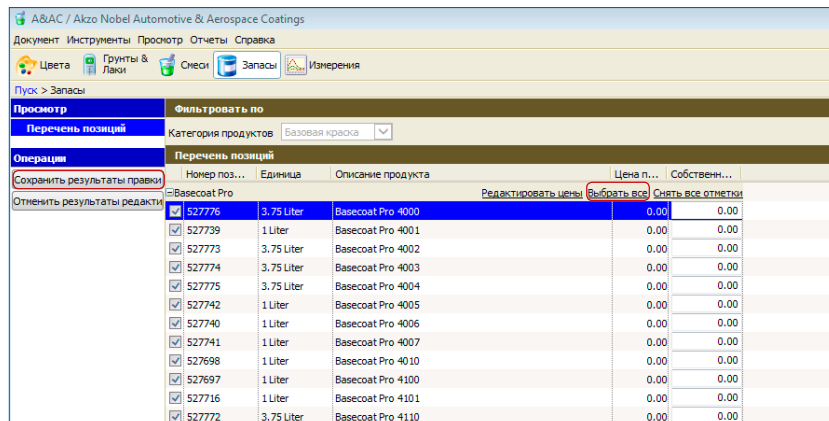


Шаг 1:

Прежде чем начнете использовать Color Manager для поиска формул в линейке Dynacoat Basecoat PRO, необходимо отключить старую линейку Basecoat MM.

Как отключить Basecoat MM:

- 1 Нажмите на кнопку
- 2 Выберите «Перечень позиций»
- 3 В поле Категории продуктов укажите Базовая краска
- 4 Щелкните на «+», чтобы развернуть список тонеров Basecoat MM
- 5 Снимите выделение со всех позиций, нажав «Снять все отметки»
- 6 Нажмите на «Сохранить результаты правки» в левом меню.

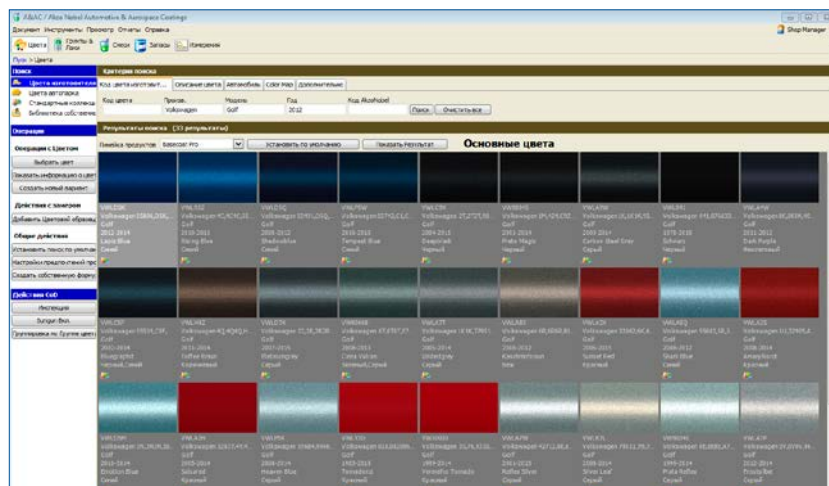


Шаг 2:

Теперь Вам необходимо подключить новую линейку Basecoat PRO.

Как подключить Basecoat PRO:

- 1 Нажмите на кнопку
- 2 Выберите «Перечень позиций»
- 3 В поле Категории продуктов укажите Базовая краска
- 4 Щелкните на «+», чтобы развернуть список тонеров Basecoat PRO
- 5 Выберите все позиции, нажав «Выбрать все»
- 6 Нажмите на «Сохранить результаты правки» в левом меню.



Шаг 3:

Обновление базы данных завершено. Теперь Вы можете работать с линейкой Dynacoat Basecoat PRO.

Когда Вы подключите Ваш спектрофотометр к компьютеру, база данных прибора будет обновлена автоматически.